




SMART ENERGY COMMUNITY

VOOR WONINGEN EN
BEDRIJFSGEBOUWEN

Edwin van Kessel
Algemeen Directeur
BE  **NEXT**

BeNext: visie op Energiemanagement & beveiliging

Schiphol

Vluchten

Van en naar Schiphol



Impact wereldwijde systeemstoring Microsoft op Schiphol

Laatste update: 19 juli 2024, 09:21

[Lees meer →](#)

Impact wereldwijde systeemstoring Microsoft op Schiphol

Laatste update: 19 juli 2024, 09:21, Amsterdam

Op dit moment is er een wereldwijde systeemstoring bij Microsoft, die ook grote impact op vluchten van en naar Schiphol heeft gebracht.

Advies

Heb je een vliegticket voor Schiphol? Het is mogelijk dat je vliegticket niet wordt geannuleerd. Het is aan te raden om contact op te nemen met de vliegmaatschappij die je vliegticket heeft uitgeleverd.

Bekijk alle actuele berichten op [schiphol.nl](#)



SMART ENERGY COMMUNITY

VOOR WONINGEN EN BEDRIJFSGEBOUWEN

BeNext: the energy performance company

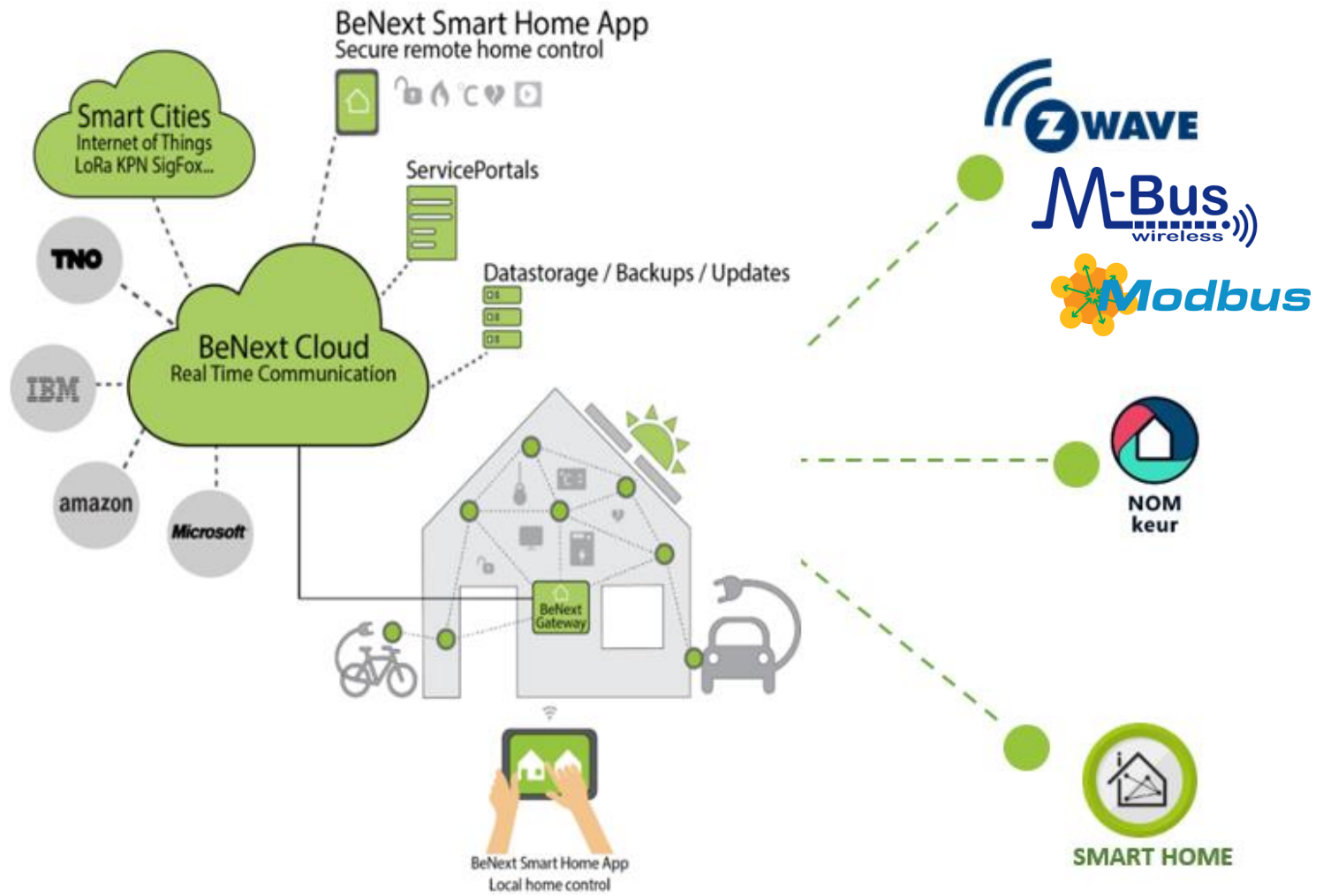
- **Specialist in Energie Prestatie Management**
- **Data- en informatie-oplossingen voor de energietransitie in de woningmarkt**
- **Inzicht in de energiestaat van installaties en panden met Smart Home-, monitoring-en HEMS-oplossingen**
- **Be smart, BeNext**





SMART ENERGY COMMUNITY

VOOR WONINGEN EN BEDRIJFSGEBOUWEN





SMART ENERGY COMMUNITY

VOOR WONINGEN EN BEDRIJFSGEBOUWEN

Nu steeds meer huishoudelijke energiesystemen online beschikbaar zijn voor allerlei diensten...

- **Hoe zorg je ervoor dat dit zo veilig mogelijk gebeurt?**
- **Hoe voorkom je cyber-aanvallen (en andere verstoringen)?**





SMART ENERGY COMMUNITY

VOOR WONINGEN EN BEDRIJFSGEBOUWEN

Vandaag

- 1. Ontwerp-filosofie: hoe kijken wij naar security & uitgangspunten**
- 2. Wat doen wij om systemen veiliger te maken en te houden?**
- 3. Waar wij tegenaan lopen**





SMART ENERGY COMMUNITY

VOOR WONINGEN EN BEDRIJFSGEBOUWEN

1. Ontwerp-filosofie & uitgangspunten

A. Ga er vanuit *dat* je een keer gehackt wordt:

Zorg voor een Plan B: wat doen bij hack of storing?





SMART ENERGY COMMUNITY

VOOR WONINGEN EN BEDRIJFSGEBOUWEN

1. Ontwerp-filosofie & uitgangspunten

B. De mens is de zwakke schakel

Focus ligt veel op techniek.

Hoe goed je technisch ook beveiligt, een menselijke fout is zo gemaakt.

Daar helpt geen technische oplossing tegen.





SMART ENERGY COMMUNITY

VOOR WONINGEN EN BEDRIJFSGEBOUWEN

1. Ontwerp-filosofie & uitgangspunten

C. Ontwerp niet in de lijn met sturing, maar langs de lijn:

Systeemontwerp en implementatie zodanig dat onze apparatuur niet direct in de lijn van de aansturing apparatuur zit.

Als onze apparatuur wordt gehackt (nog niet gebeurd): stekker uit onze apparatuur, warmtepomp werkt gewoon.

“Moedig om in de woonkamer een display te hebben dat als enige zorgt voor de bediening van je verwarming en ventilatie”





SMART ENERGY COMMUNITY

VOOR WONINGEN EN BEDRIJFSGEBOUWEN

1. Ontwerp-filosofie & uitgangspunten

D. Commando's en data controleren op juistheid

Systemen zodanig ontwerpen dat ze zich afvragen:
is het logisch dat er nu iets wordt aangestuurd of uitgeschakeld?





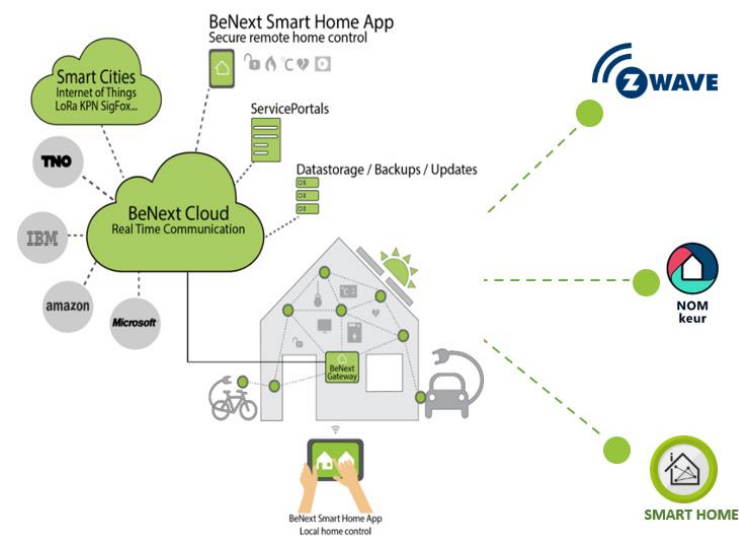
SMART ENERGY COMMUNITY

VOOR WONINGEN EN BEDRIJFSGEBOUWEN

1. Ontwerp-filosofie & uitgangspunten

E. Gateway verbindt met BeNext Cloud, niet andersom

Geen poorten openzetten bij bewoner





SMART ENERGY COMMUNITY

VOOR WONINGEN EN BEDRIJFSGEBOUWEN

2. Wat doen wij om voor veiligere systemen

A. Bij voorkeur zoveel mogelijk lokale verbinding

Minimaal aantal schakels

“Moedig om apps te bouwen die alleen met API’s van derden werken: implementatie voor bewoners is dan wel simpel, goedkoop, schaalbaar maar: is dit ook veiliger?”





SMART ENERGY COMMUNITY

VOOR WONINGEN EN BEDRIJFSGEBOUWEN

2. Wat doen wij om voor veiligere systemen

B. Onderzoek en testen, o.a.

Pen-testen uitvoeren, maar reserveer tijd voor opvolging

Samenwerken ethische hackers en studenten





SMART ENERGY COMMUNITY

VOOR WONINGEN EN BEDRIJFSGEBOUWEN

3. Waar wij tegenaan lopen

Uitdaging: keuzes waar ons ontwikkelteam aan laten werken, wat heeft prioriteit? Wat is kritisch?

Markt realiseert zich niet dat veilige implementatie van gevraagde functionaliteiten soms net zo veel werk kost als de functionaliteit zelf.





SMART ENERGY COMMUNITY

VOOR WONINGEN EN BEDRIJFSGEBOUWEN

Risico Netbeheerders Safety Net

Netbeheerders willen 'rode knop' om verbruikers uit te kunnen schakelen.

Dit is mega interessant voor hackers





SMART ENERGY COMMUNITY

VOOR WONINGEN EN BEDRIJFSGEBOUWEN

Het gebeurt al, maar...

Malware schakelt
blokverwarming uit

Rob Hulsebos | 22 aug. 2024 | Laatste update: 30
aug. 2024



Met enige tam-tam publiceerde het Amerikaanse (cyber)beveiligingsbedrijf Dragos een rapport over een nieuw soort industriële malware. Het werd al snel bekend onder de naam FrostyGoop, want de hacker achter deze malware had in Oekraïne van 600 appartementencomplexen de blokverwarming uitgeschakeld.





SMART ENERGY COMMUNITY

VOOR WONINGEN EN BEDRIJFSGEBOUWEN

Risico neem toe

CBS cijfers:

In 2022 gaf 5% van de Nederlanders van 15 jaar of ouder aan in de afgelopen 12 maanden slachtoffer te zijn geweest van hacken van een apparaat of account.

In 2023 is 16 % van de bevolking slachtoffer geweest van één of meer online delicten of incidenten:

- Online oplichting en fraude: 9%
- Hacken: 6%
- Online bedreiging en intimidatie: 3%
- Overige online delicten: <1%





SMART ENERGY COMMUNITY

VOOR WONINGEN EN BEDRIJFSGEBOUWEN

Risico neem toe

Het gaat een keer mis!

Wat is Plan-B?





SMART ENERGY COMMUNITY

VOOR WONINGEN EN
BEDRIJFSGEBOUWEN

Zijn er nog vragen?

Meer info: www.benext.eu

 volg ons op LinkedIn

Bedankt voor uw aandacht



SMART ENERGY COMMUNITY

VOOR WONINGEN EN
BEDRIJFSGEBOUWEN



Be Smart...